



Úřad práce ČR

Pardubický kraj

Situace na trhu práce



Úřad práce ČR

Mapa Pardubického kraje údaje o nezaměstnanosti k 30.9.2014

Počet obyvatel:

Pardubický kraj
516 440

Chrudim
104 206

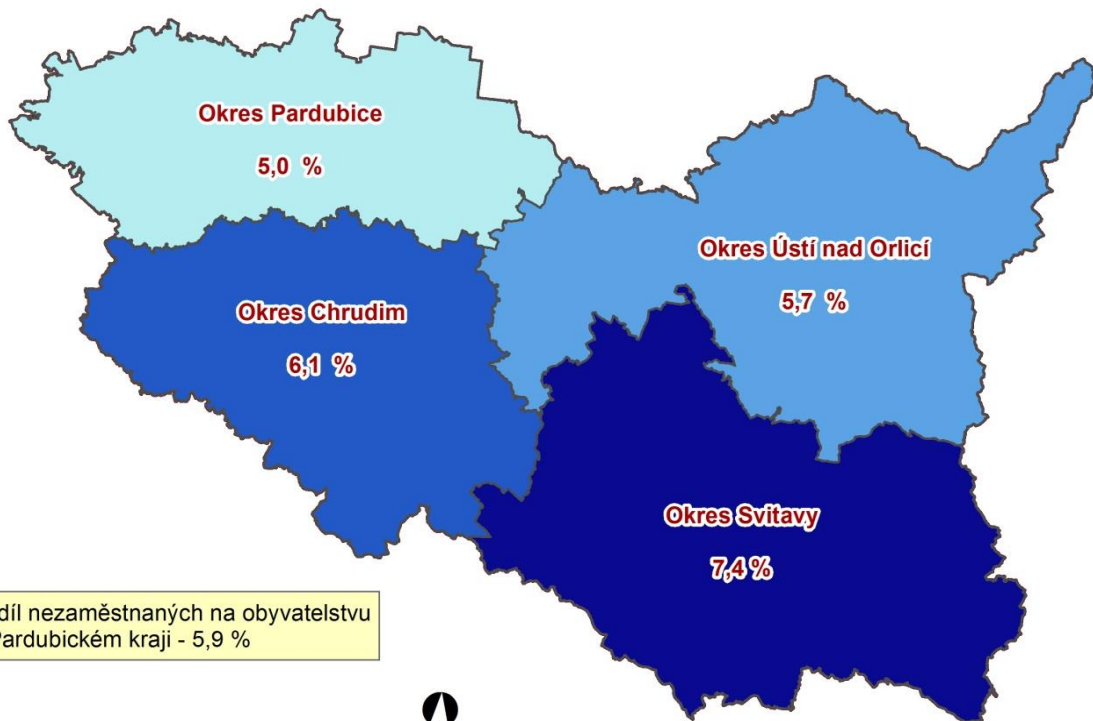
Pardubice
168 237

Svitavy
104 971

Ústí nad Orlicí
139 026

PODÍL NEZAMĚSTNANÝCH NA OBYVATELSTVU V OKRESECH PARDUBICKÉHO KRAJE

STAV K 30. 9. 2014



Podíl nezaměstnaných na obyvatelstvu
v Pardubickém kraji - 5,9 %

0 2,5 5 10 15 20 km

Krajská pobočka ÚP ČR v Pardubicích, oddělení zaměstnanosti - referát trhu práce



Úřad práce ČR

Základní údaje o nezaměstnanosti Pardubického kraje k 30. 9. 2014

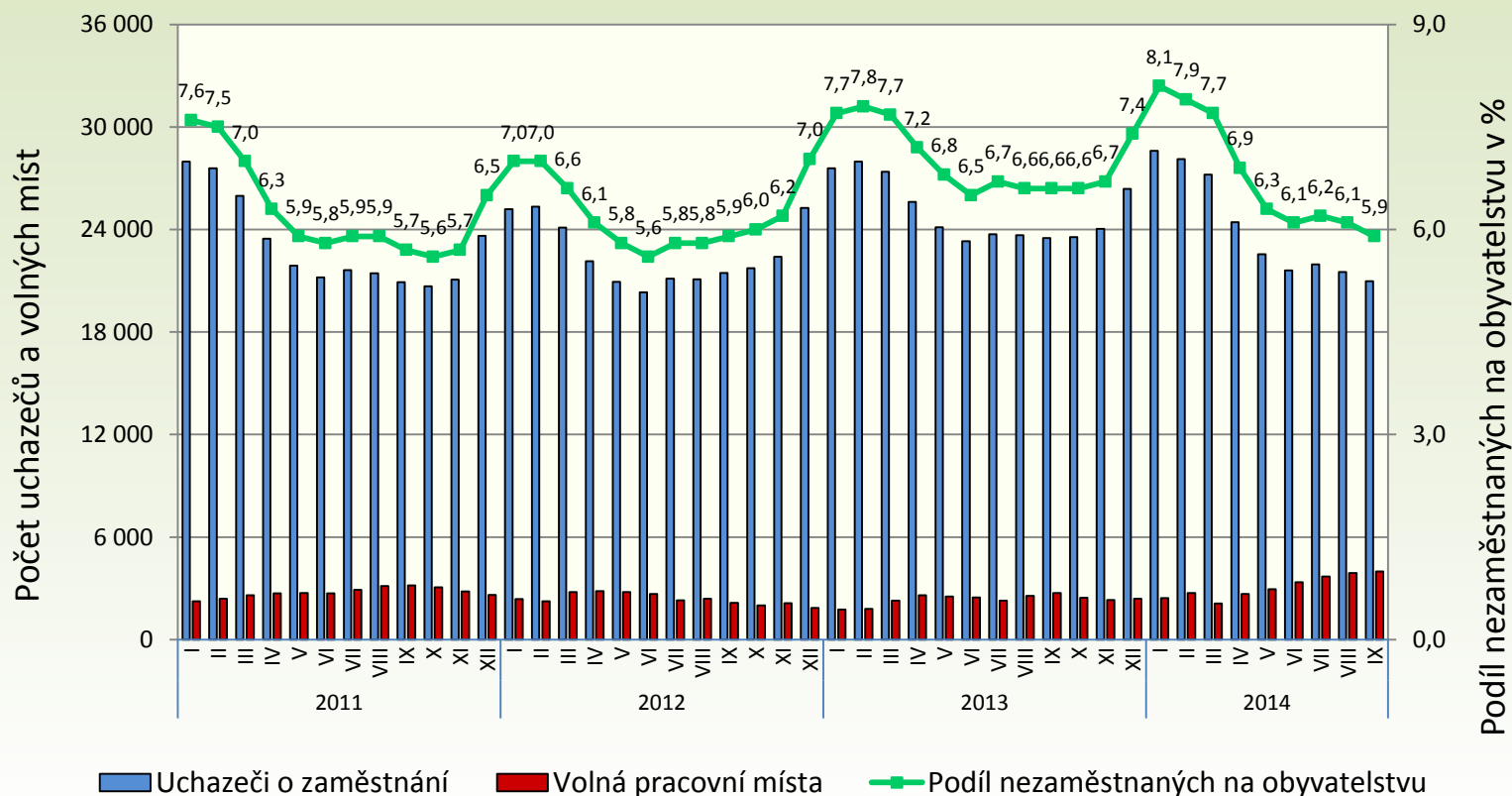
Název okresu	počet obyvatel k 1.1.2013	počet uchazečů			PNO v %	počet volných míst	počet uchazečů na 1 volné místo
		celkem	dosažitelní	Absolventi a mladiství			
Chrudim	104 206	4 475	4 278	411	6,1	520	8,6
Pardubice	168 237	5 814	5 645	451	5,0	1 416	4,1
Svitavy	104 971	5 262	5 207	411	7,4	663	7,9
Ústí nad Orlicí	139 026	5 421	6 509	407	5,7	1 379	3,9
Pardubický kraj	516 440	20 972	21 639	1 680	5,9	3 978	5,3



Úřad práce ČR

Vývoj nezaměstnanosti v Pardubickém kraji

VÝVOJ ZÁKLADNÍCH UKAZATELŮ V PARDUBICKÉM KRAJI v letech 2011 - 2014





Struktura volných míst v Pardubickém kraji

Úřad práce ČR

Průměrný počet volných míst nabízených na KrP Pardubice v roce 2013 činil **2 341**.

Nejvíce volných míst nabízeli zaměstnavatelé v okrese Ústí nad Orlicí a Pardubice, nejméně v okrese Svitavy.

Nejvíce byla poptávána pracovní místa s výučním listem

Průměrný počet VM nabízených pro absolventy v roce 2013 činil 598.

Struktura VM dle kategorií	31.12.2012	31.12.2013
pracovní místa – celkem:	1 857	2 393
- pro dělníky	983	1 219
- pro THP + pracovníci ve službách	874	1 174
- pro občany se ZP	95	196
- pro absolventy a mladistvé	330	778

ISCED97	31. 12. 2012		31. 12. 2013	
	volná místa	%	volná místa	%
bez vzdělání a neúplné základní vzdělání	5	0,3	9	0,4
základní vzdělání	796	42,9	644	26,9
nižší střední vzdělání	40	2,2	16	0,7
nižší střední odborné	13	0,7	25	1,0
střední odborné s výučním listem	607	32,7	1 157	48,3
střední nebo střední odborné bez maturity i výučního listu	8	0,4	5	0,2
ÚSV	28	1,5	68	2,8
ÚSO s vyučením i maturitou	90	4,8	125	5,2
ÚSO s maturitou (bez vyuč.)	201	10,8	259	10,8
vyšší odborné vzdělání	10	0,5	16	0,7
bakalářské	6	0,3	11	0,5
vysokoškolské	53	2,9	58	2,4
doktorské	0	0,0	0	0,0
Celkem	1 857	100,0	2 393	100,0



Úřad práce ČR

Nežádanější profese v roce 2013 v okrese Ústí nad Orlicí (průměrný počet na 1 měsíc)

CZ-ISCO	Název profese	Počet VM
7212	Svářeči, řezači plamenem a páječi	56
3322	Obchodní zástupci	51
8212	Montážní dělníci elektrických, energ. a elektron.zařízení	34
7223	Seřizovači a obsluha obráběcích strojů	33
4222	Pracovníci v zákaznických kontaktních centrech	26
8142	Obsluha strojů na výrobu a zpracování výrobků z plastu	25
8332	Řidiči nákladních automobilů, tahačů a speciálních vozidel	24
7231	Mechanici a opraváři motorových vozidel	23
7412	Elektromechanici	22
7132	Lakýrníci a natěrači (kromě stavebních)	20
5120	Kuchaři (kromě šéfkuchařů), pomocní kuchaři	18
5414	Pracovníci ostrahy a bezpečnostních agentur	16
3311	Zprostředkovatelé finančních transakcí a finanční makléři	16
3115	Strojírenští technici	15
7222	Nástrojaři a příbuzní pracovníci	15
5131	Čišníci a servírky	15
7112	Zedníci, kamnáři, dlaždiči a montéři suchých staveb	10
8331	Řidiči autobusů, trolejbusů a tramvají	10



Úřad práce ČR

Vývoj počtu evidovaných absolventů škol a mladistvých podle stupně vzdělání - Pardubický kraj

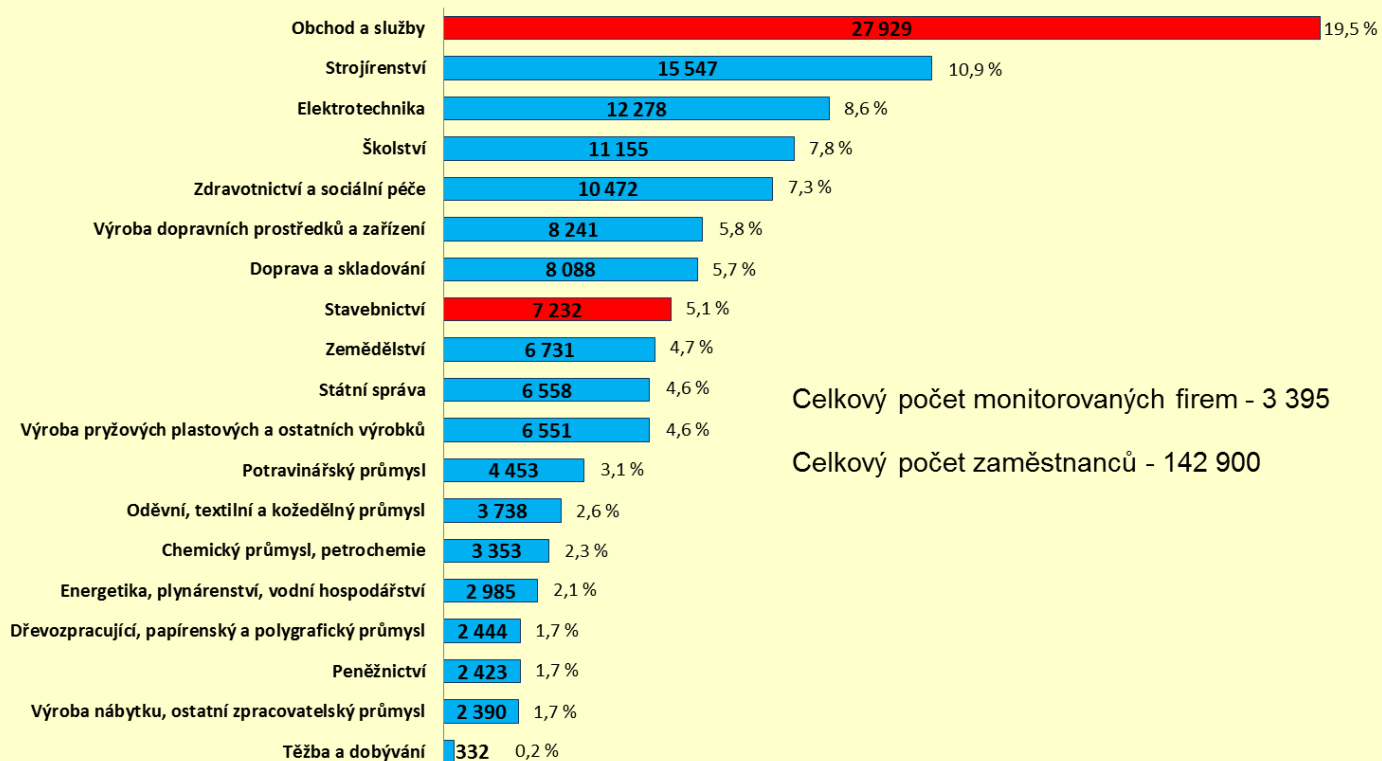
ISCED97	celkem	
	30.9.2013	30.9.2014
bez vzdělání a neplné základní	8	5
základní vzdělání	171	162
nižší střední vzdělání	0	1
nižší střední odborné	119	93
střední odborné s výučním listem	550	371
stř. nebo stř. odb. bez mat. i výuč. listu	7	0
ÚSV	37	28
ÚSO s vyučením i maturitou	235	182
ÚSO s maturitou (bez vyučení)	496	407
vyšší odborné vzdělání	115	54
bakalářské vzdělání	218	153
vysokoškolské vzdělání	233	217
doktorské	12	6
Celkem	2 022	1 679



Úřad práce ČR

Monitoring zaměstnanosti

Odvětví v Pardubickém kraji dle počtu zaměstnanců k 31. 12. 2013 z monitoringu prováděného úřadem práce

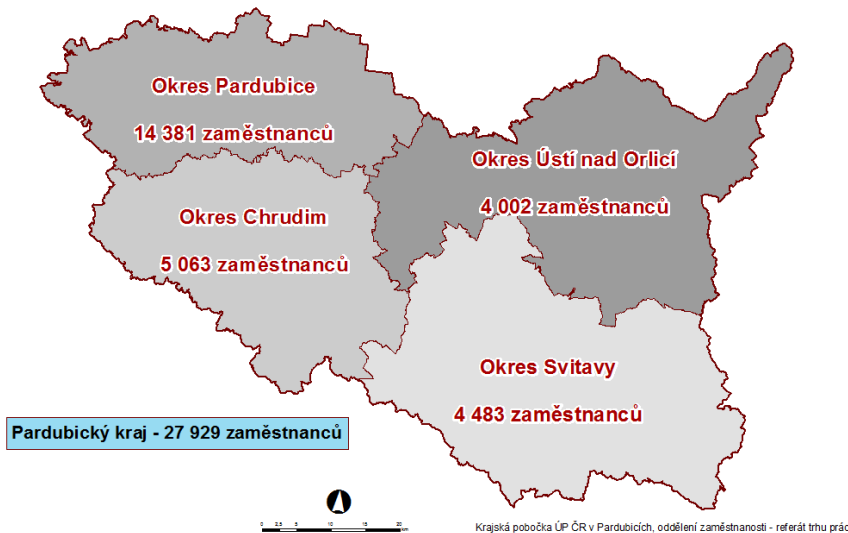




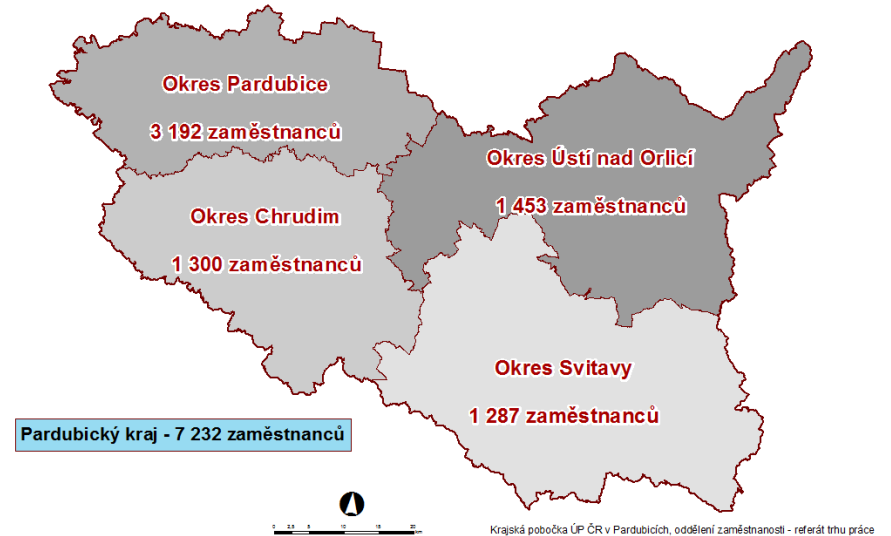
Úřad práce ČR

Monitoring zaměstnanosti koncentrace odvětví obchod a služby a odvětví stavebnictví

Koncentrace odvětví obchod a služby



Koncentrace odvětví stavebnictví

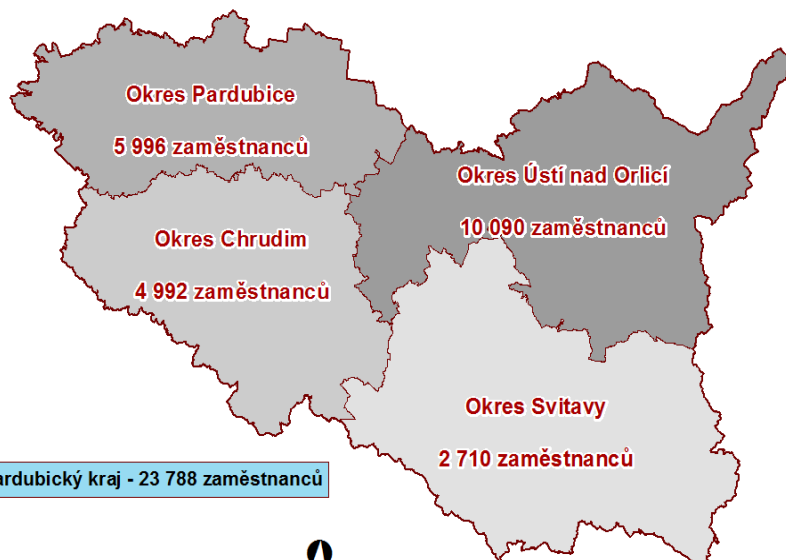




Úřad práce ČR

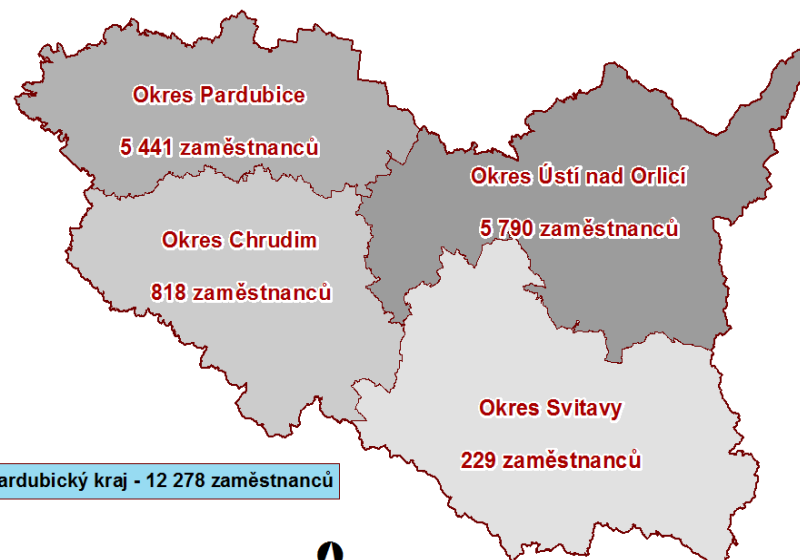
Monitoring zaměstnanosti koncentrace strojírenského a elektrotechnického průmyslu

Koncentrace strojírenského průmyslu a výroby dopravních prostředků a zařízení



Krajská pobočka ÚP ČR v Pardubicích, oddělení zaměstnanosti - referát trhu práce

Koncentrace elektrotechnického průmyslu



Krajská pobočka ÚP ČR v Pardubicích, oddělení zaměstnanosti - referát trhu práce



Úřad práce ČR

Trh práce

Faktory nepříznivě ovlivňující nezaměstnanost

okres Ústí nad Orlicí:

- průmysl je orientován zejména na elektrotechniku a strojírenství, roste podíl výroby dopravních prostředků, obchod
- nesoulad profesní a vzdělanostní struktury mezi nabídkou a poptávkou na trhu práce
- **malý počet absolventů se středním vzděláním a také VŠ technických oborů**
- **září 2014** - nejvíce se evidovalo absolventů z těchto oborů vzdělání:
gastronomie, hotelnictví a turismus
podnikání v oborech
ekonomika a administrativa
zemědělství a lesnictví
- obtížná dostupnost okrajových částí okresu



Kariérové poradenství

Úřad práce ČR

Kariérové poradenství na ZŠ (konference dne 18.9.2014)

- ½ ZŠ nemá KP (vých. poradce = kar. poradce)
- Posílení KP na ZŠ (1 vých. poradce + 1 kar. poradce)
- Posílení spolupráce se zaměstnavateli
- Nesoulad požadavků TP x kompetencí žáků
- Diagnostika pro posouzení kompetencí
- Zájem o vzdělávání poradců: 25% ZŠ, 40% SŠ
- Celoživotní vzdělávání - dokončení profesních kvalifikací v Národní soustavě kvalifikací



Úloha IPS a kariérového poradenství ve službách zaměstnanosti

Úřad práce ČR

- Cílová skupina: nezaměstnaní, žáci ZŠ, studenti SŠ, absolventi VŠ ostatní zájemci z veřejnosti
- Spolupráce MŠMT a MPSV
- Spolupráce IPS s výchovnými poradci základních škol a speciálních škol, středních škol v regionu (dlouhodobá spolupráce)
- Spolupráce s KÚ - odbor školství,
- Spolupráce ÚP se zaměstnavateli
- Realizace regionálních přehlídek škol
r. 2014 - 21. ročník: účast 37 škol a 12 zaměstnavatelů
- Informace z oblasti trhu práce (seminář pro poradce ze ZŠ)
- Společný cíl = prevence nezaměstnanosti



Úřad práce ČR

Úřad práce - nabídka služeb IPS

- Skupinové programy pro žáky k volbě povolání – ZŠ a Sp.Š
- Skupinové programy pro žáky SŠ – vstup na trh práce
- Individuální poradenství pro žáky, rodiče, zájemce z veřejnosti
- Využití zájmového testu AIST-R
- Diagnostika COMDI modul A pro žáky ZŠ - realizuje Rcv. H. Brod (bližší informace o této možnosti na IPS v ÚO), Rcv nabízí tuto možnost, školy-možnost zakoupení licence cca 7 000,- /1 rok - časová náročnost
- Atlasy škol - pozor na obory ve schvalovacím řízení – nutno ověřit!