



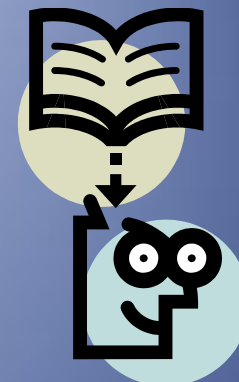
INVESTICE DO ROZVOJE VZDĚLÁVÁNÍ

Název školy	Základní škola a Mateřská škola Tatenice
Číslo projektu	CZ. 1.07
Název šablony klíčové aktivity	Inovace a zkvalitnění výuky prostřednictvím ICT
Vzdělávací oblast	Jazyk a jazyková komunikace
Vzdělávací období	2.
Předmět	Český jazyk
Téma hodiny	Přídavná jména přivlastňovací
Označení	VY_32_INOVACE_05_Přídavná jména přivlastňovací
Autor	Mgr. Eva Valentová

Přídavná jména přivlastňovací

1. Určíme, zda slovo je přídavné nebo podstatné jméno
2. Pokud je podstatné jméno, koncovka – ovi je měkká
3. Pokud je přídavné jméno, určuje koncovku přídavného jména rod podstatného jména
 - rod mužský životný i (pouze 1. a 5.p.č.mn.)
 - rod mužský neživotný y
 - rod ženský y
 - rod střední a

Např.: Otcovy kabáty visely na věšáku.
Otcovi psi běželi po poli.
Otcovy růže kvetly.
Otcova pole byla zorána.



Strýcov **y**.. kočky chytaly myši.
Dědov **i**.... koně běhali po dvoře.
Otcov **y**.... stromy krásně kvetly.
Dědov **a**... kůzlátka skotačila na zahradě.

Koncovka -ými je v 7.p.č.mn. všech rodů.

S bratrovými kamarády.

S dědečkovými koťaty.

S Bornovými obrázky.

S instalatérovými spolupracovníky.

S Čapkovými kresbami.

S Kubíkovými kamarády.

S čertovými rohy.

S Mančinými copy.

S Rumcajsovými pistolemi.

S tatínkovými růžemi.

A teď nás čeká doplňování.

V dutině stromu bylo sov*í* hnízdo. O včel*ím* medu se říká, že je zdrav*ý*. V*y*líhl*í* bažanti byl*i* čil*í*. Za vesnicí byl rozsáhl*ý* bukov*ý* les. Škodliv*ý* hmy*y*z je nutno hubit. V hus*ím* chlívkou kejhal*y* dvě husy. Fotbalov*ý* zápas byl velice zajímav*ý*. Na Kubě jsou krokodýl*í* farmy. Bublínky zářil*y* duhov*ý* mi*i* barvam*i*. Ze lv*í* klece byl sl*y*šet duniv*ý* řev. Ulovení úhoři nebyl*i* mrtv*í*, byl*i* jen lekl*í*. Krtek má slab*ý* zrak, ale citliv*ý* čumáček. Hladov*í* vlci napadl*i* stádo ovcí. K neznám*ým* lidem by neměl být mal*ý* človíček příliš důvěřiv*ý*, protože někteří jsou zl*í*. Poslal*i* jsme strýčkov*i* blahopřání k svátku. Malému Petříkov*i* se líb*i* l*y* Pavlov*y* hračky. Děti, kdo z vás umí vyjmenovat všechny Smetanov*y* a Dvořák*y* opery? Mnohý kovov*ý* předmět byl nahrazen v*y*robkem z uměl*ý*ch hmot.

