



INVESTICE DO ROZVOJE VZDĚLÁVÁNÍ

Název školy	Základní škola a Mateřská škola Tatenice
Číslo projektu	CZ. 1.07
Název šablony klíčové aktivity	Inovace a zkvalitnění výuky prostřednictvím ICT
Vzdělávací oblast	Člověk a jeho svět
Vzdělávací období	3.
Předmět	Dějepis
Téma hodiny	Kolonizace
Označení	VY_32_INOVACE_14_Kolonizace
Autor	PhDr. Jana Žáková

Prezentace slouží k podpoře výkladu učitele, osvojení a procvičení učiva.

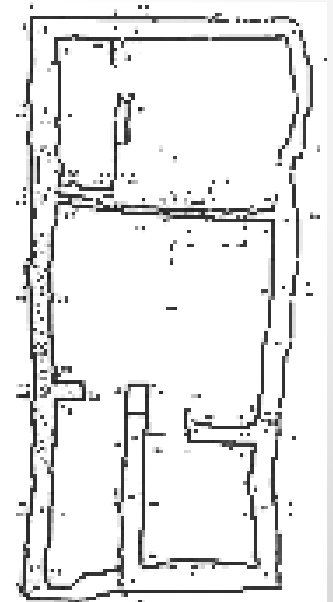
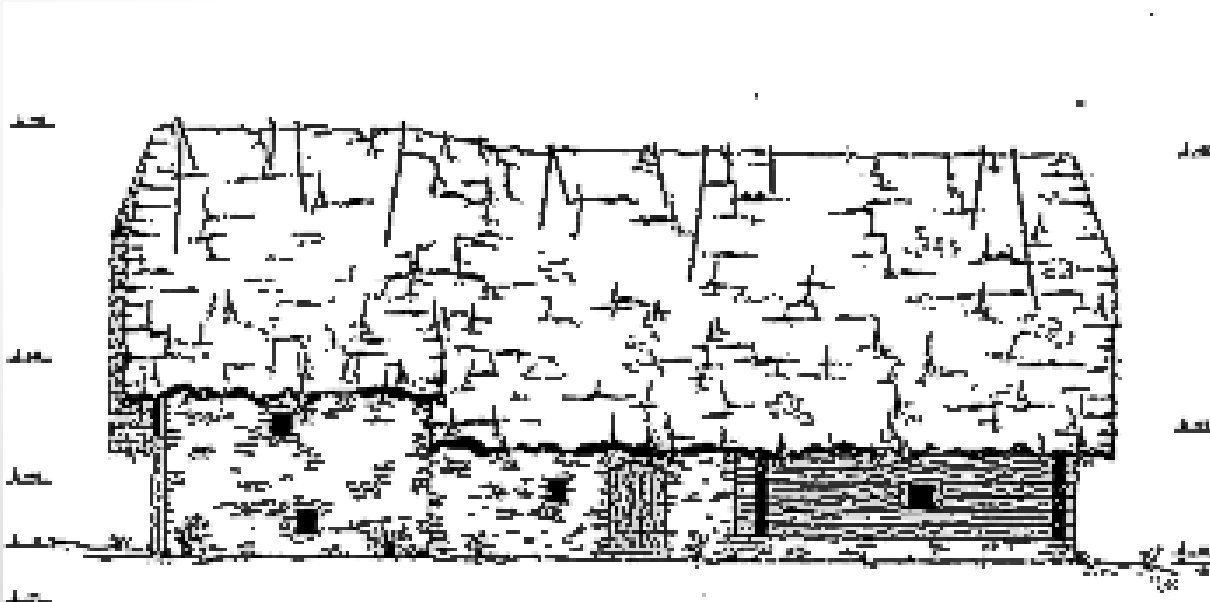
KOLONIZACE

PhDr. Jana Žáková

- Na začátku vrcholného středověku narůstal počet obyvatel
- Zabírání nové půdy, osídlování nových území
- Od 13. století potřeba zásobovat potravinami vznikající města – rozšíření kolonizace do vyšších nadmořských výšek – směrem k hranicím
- Nedostatek osadníků – příchod kolonistů z ciziny – především z německých zemí

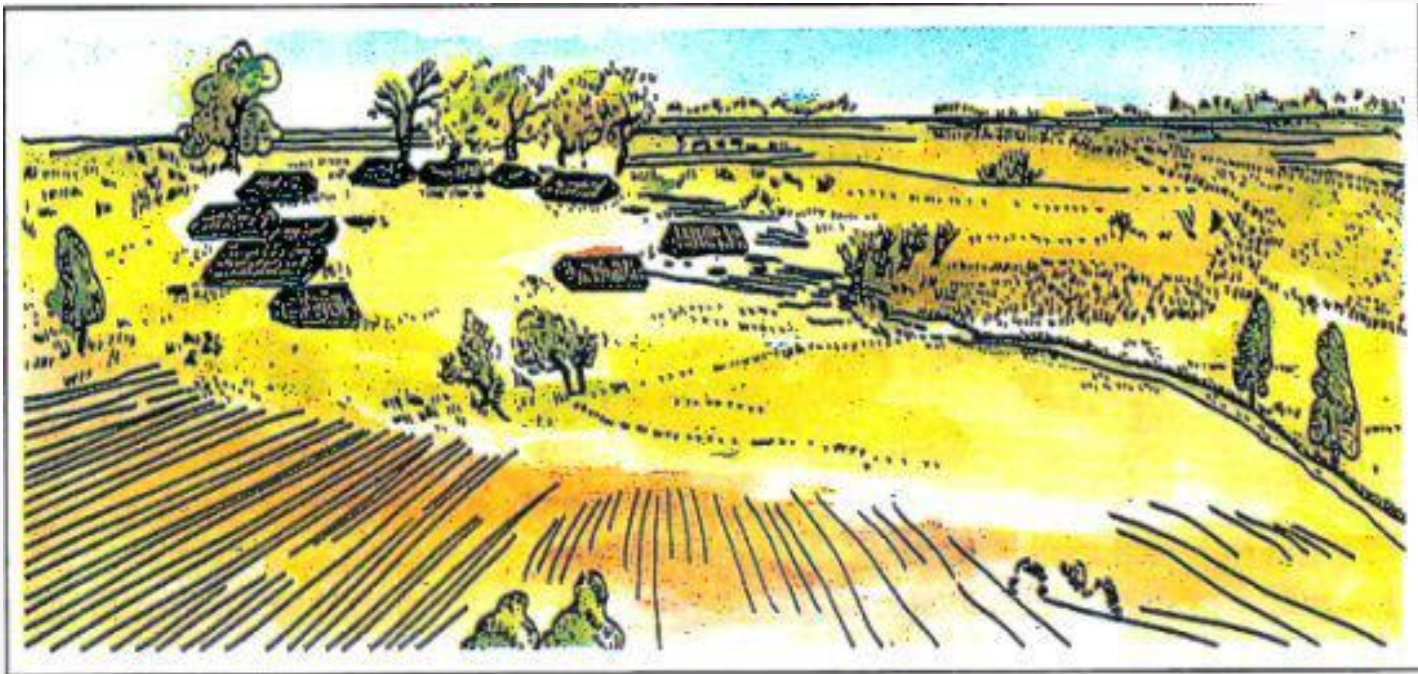
Založení vesnice:

- Na vhodném místě – v blízkosti vodního toku
- Mýcení, žďáření lesů – Mýto, Žďár
- Po založení vesnice zpravidla na určitou dobu osvobození od poddanských povinností – lehota – lhůta – Lhota

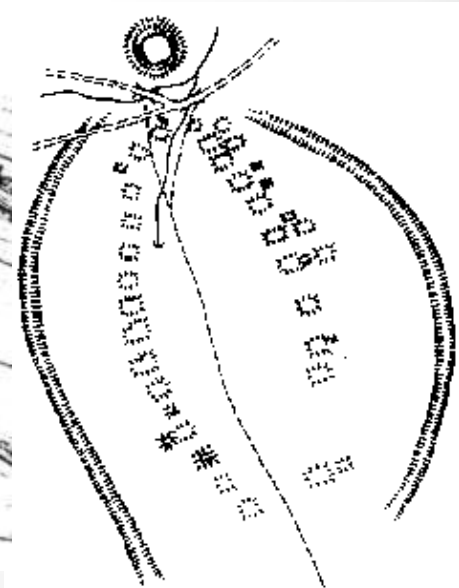
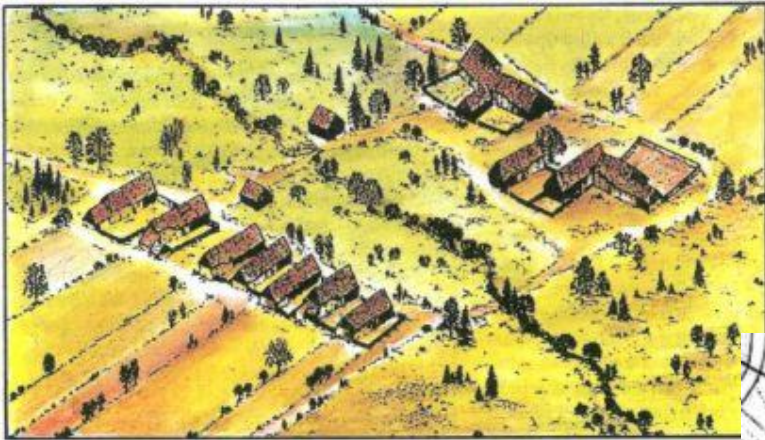


Typy vesnic:

- Raně středověké vesnice měly nejčastěji podobu rozptýlených usedlostí nebo jejich shluků
- Okrouhlice

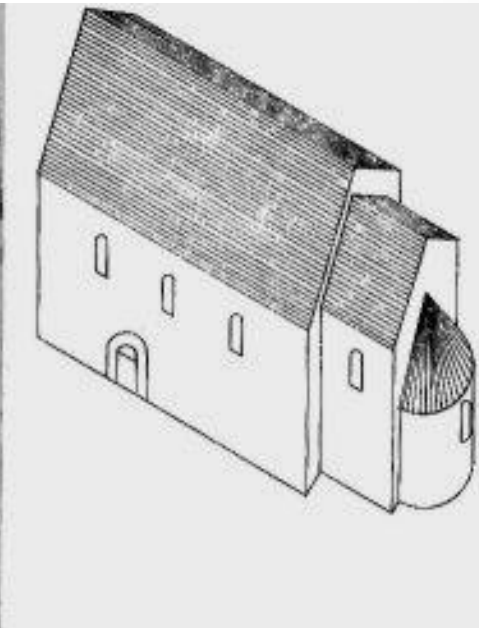


- Od poloviny 13. století vznikají vsi s pravidelným uspořádáním – návěsovky, okrouhlice, ulicovky, lesní lánové vsi



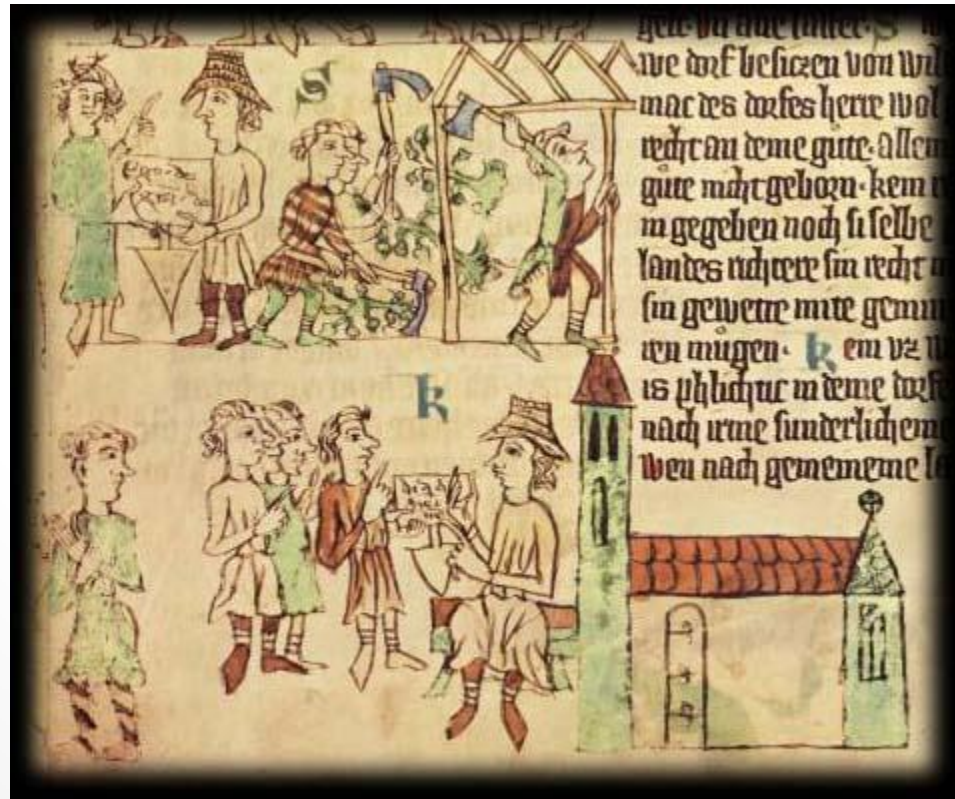
Obyvatelé:

- V čele vesnice rychtář
- Rychta
- Nejdůležitější stavba – kostel – fara
- Obyvatelstvo se lišilo podle majetku



Trojpolní systém

1. rok	JAŘ	OZIM	ÚHOR
2. rok	OZIM	ÚHOR	JAŘ
3. rok	ÚHOR	JAŘ	OZIM



Zdroje obrázků:

- <http://curiavitkov.cz/curia2.html>
- <http://skokan.kvalitne.cz/ZSO/PodobaOsidleni.htm>